

## 1. Introductie



Remco van Ek, ecohydroloog  
Afdeling Ecologie

Drie toepassingen:

1. Ambitiekaart Overijssel
2. Ecologische potenties Weidse polders
3. Natuurontwikkeling Ooijse Graaf

# 1. Ambitiekaart Overijssel

Samenwerking met Ecogroen, Procap en Mapgear in opdracht van Provincie Overijssel



Maartje Scholten



Theo Heida



Remco van Ek



Ytsen Boomsma



## Doel van het project:

Concrete invulling en onderbouwing van gedragen natuurambities binnen het Natuurnetwerk Nederland (NNN) van Overijssel.

# 1. Ambitiekaart Overijssel

1. Eerste versie op basis van
  - Kansencarta (wkw)
  - Waterwijzer natuur (met check)
  - Potentie bosuitbreiding ivm bossenstrategie
  - Literatuur / aanvullende info
  
2. Ontsluiting via Praatmee app
  - Inwinnen en verwerken commentaar (= 2de versie)
  
3. Verwerking tot eindconcept
  - Eindbeoordeling door provincie (= definitieve versie)



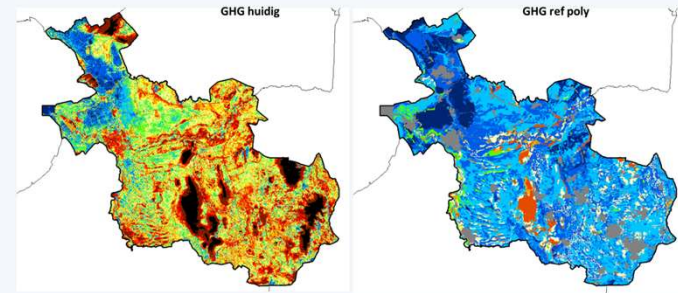
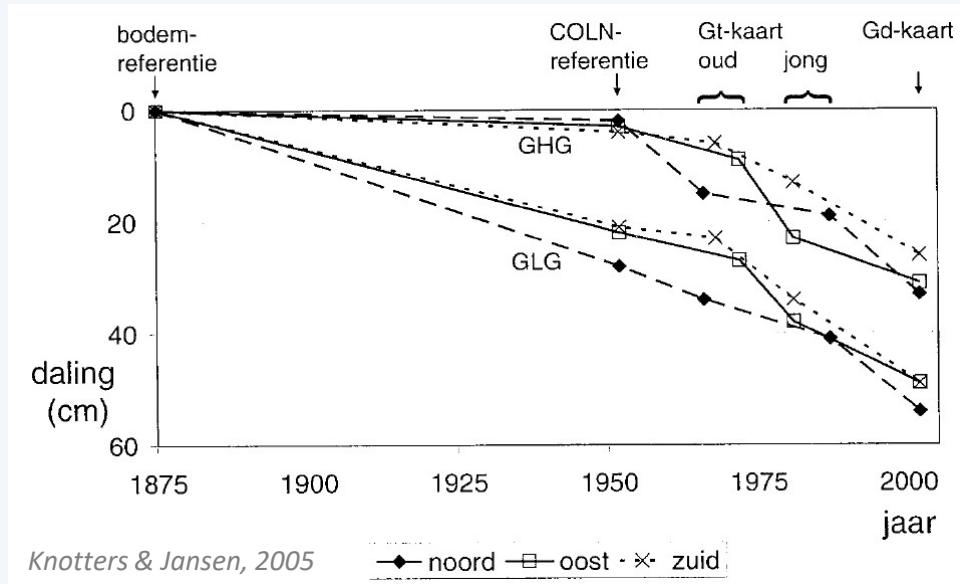
# 1. Ambitiekaart Overijssel

Gebruik Waterwijzer Natuur versie 3.0:

1. Hulpmiddel bij bepaling voor potentie natuur op basis van hydrologie en bodem: 'onverdroogde' situatie
2. UU student Jannes van Weele: controle op uitgangssituatie
3. Invulling afwegingskader 'wat is mogelijk onder verschillende condities?'

# 1. Ambitiekaart Overijssel

## 'Onverdroogde situatie'

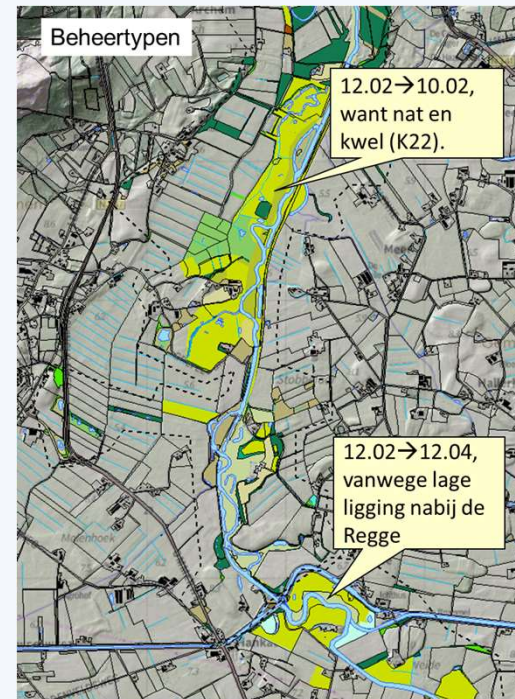
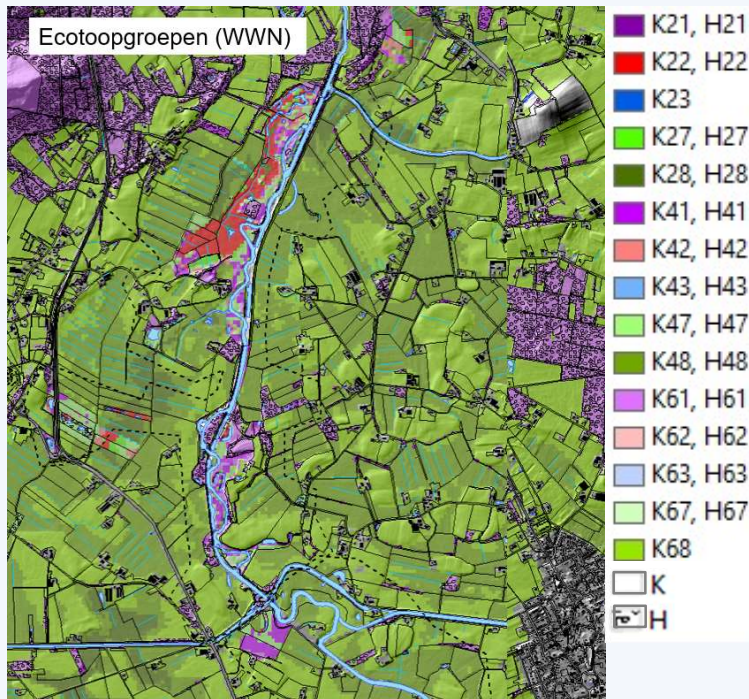


MIPWA 3 aangepast obv Knotters & Jansen, 2005

Correctie veengronden in verband met bodemdaling

# 1. Ambitiekaart Overijssel

Uitwerking Ambitiekaart → potenties o.b.v. WWN



# 1. Ambitiekaart Overijssel

## Hydrologie (MIPWA 3 model)

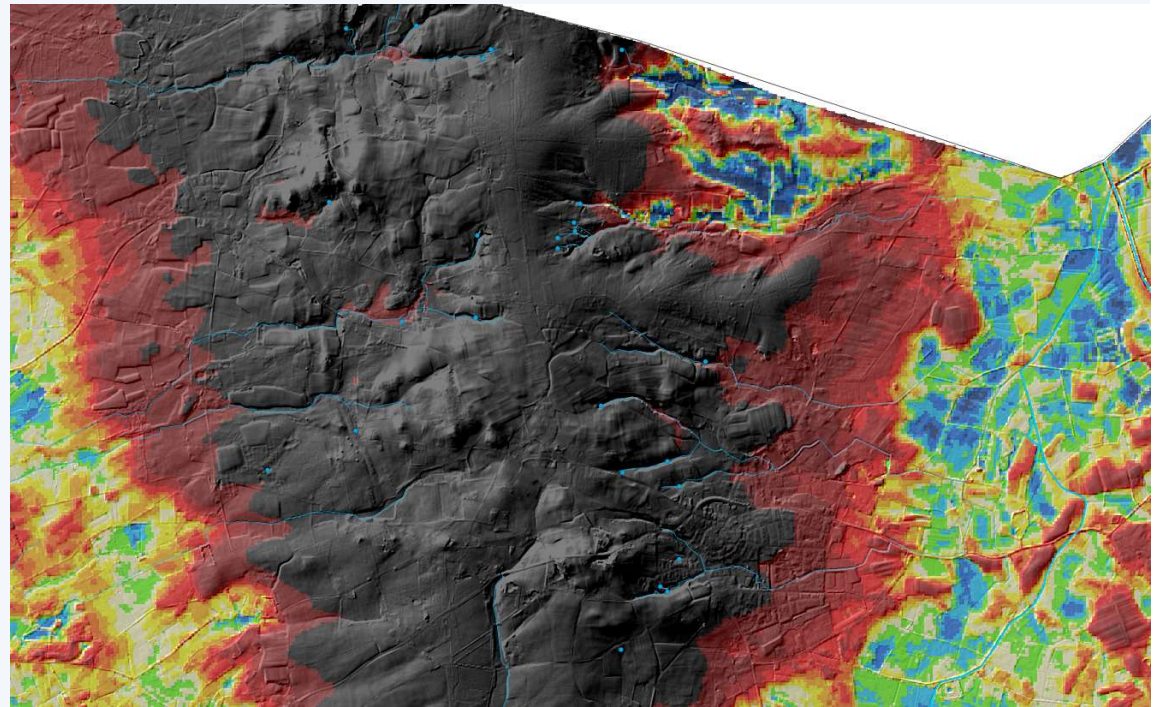
1. Schijnspiegels
2. MIPWA 3 versus MIPWA 4
3. Kwelkaarten



# 1. Ambitiekaart Overijssel

## Hydrologie (MIPWA 3 model)

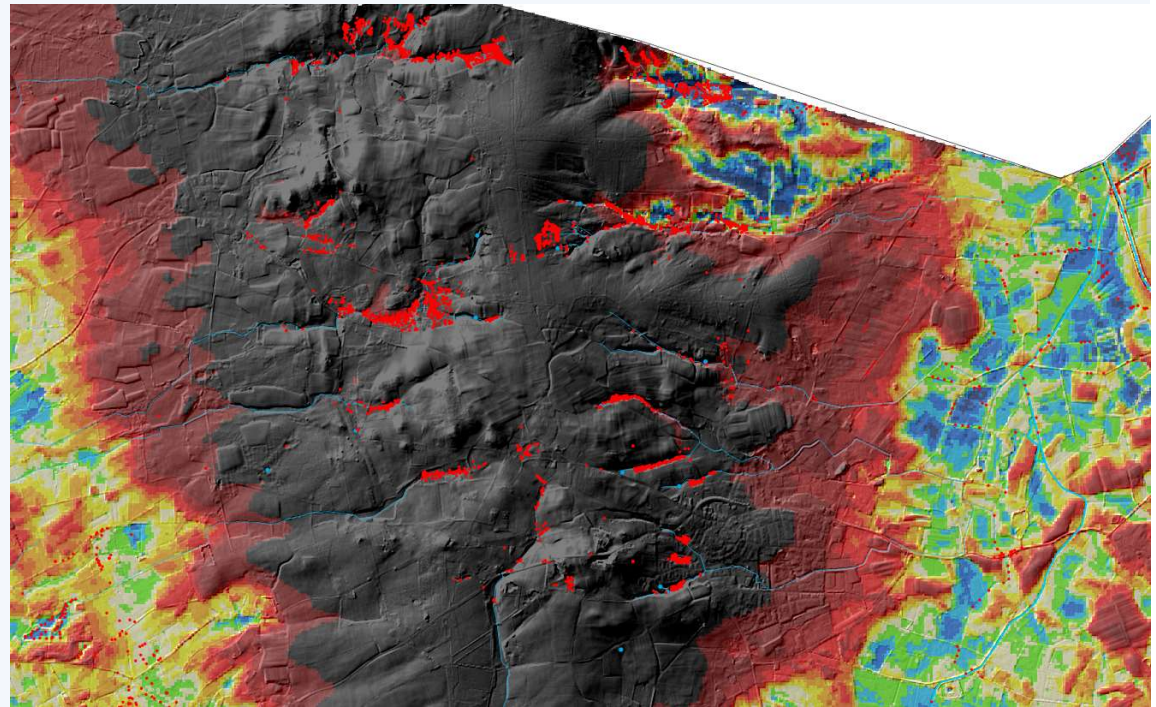
1. Schijnspiegels
2. MIPWA 3 versus MIPWA 4
3. Kwelkaarten



# 1. Ambitiekaart Overijssel

## Hydrologie (MIPWA 3 model)

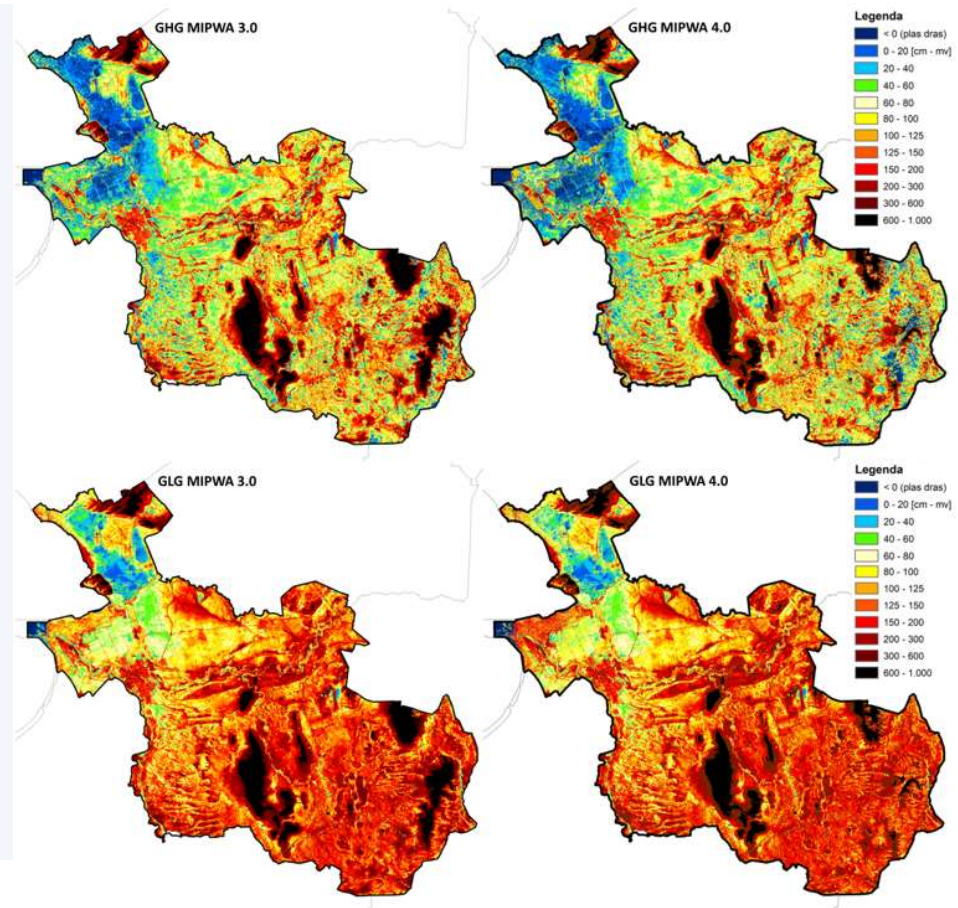
1. Schijnspiegels
2. MIPWA 3 versus MIPWA 4
3. Kwelkaarten



# 1. Ambitiekaart Overijssel

## Hydrologie (MIPWA 3 model)

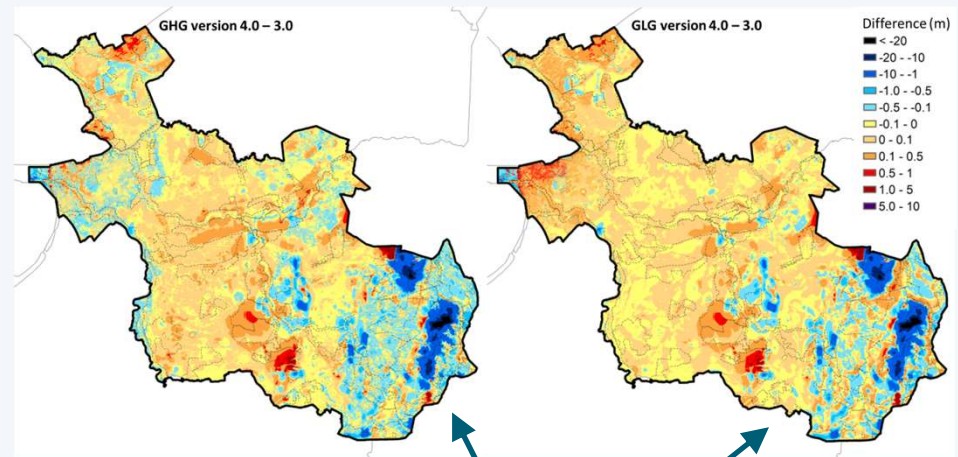
1. Schijnspiegels
2. MIPWA 3 versus MIPWA 4
3. Kwelkaarten



# 1. Ambitiekaart Overijssel

## Hydrologie (MIPWA 3 model)

1. Schijnspiegels
2. MIPWA 3 versus MIPWA 4
3. Kwelkaarten

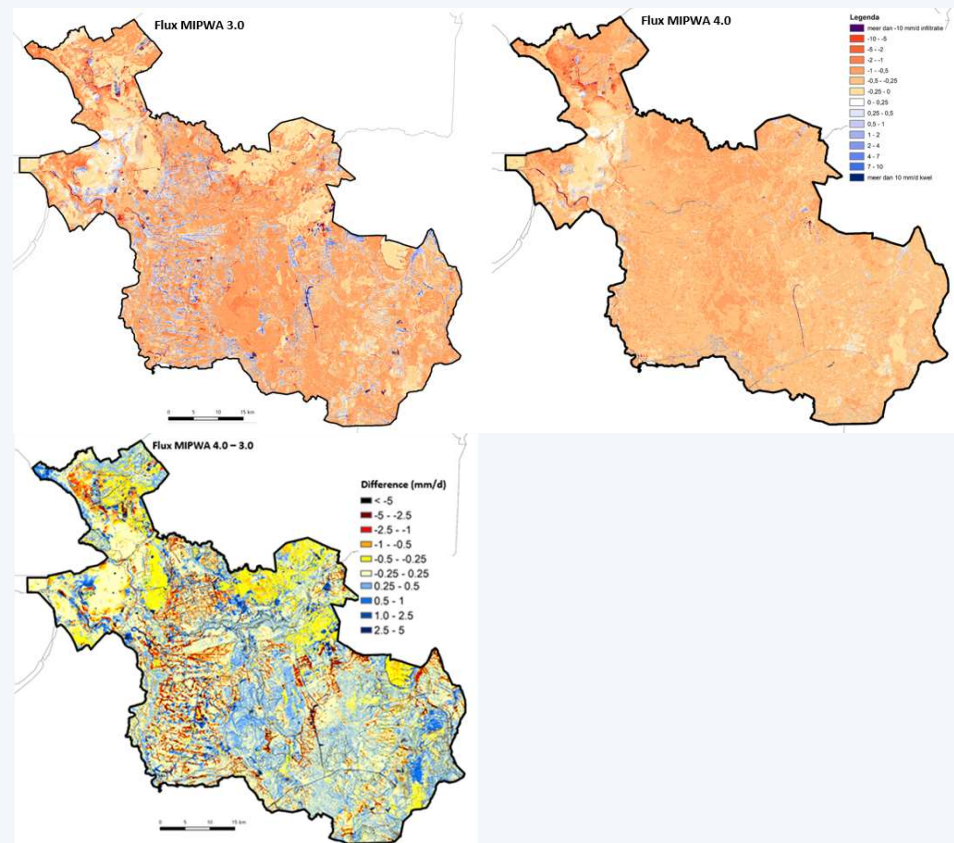


?

# 1. Ambitiekaart Overijssel

## Hydrologie (MIPWA 3 model)

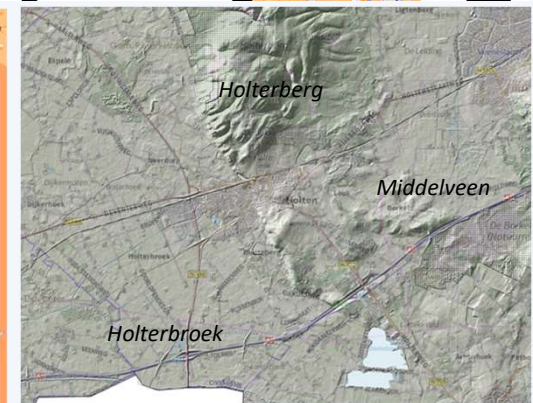
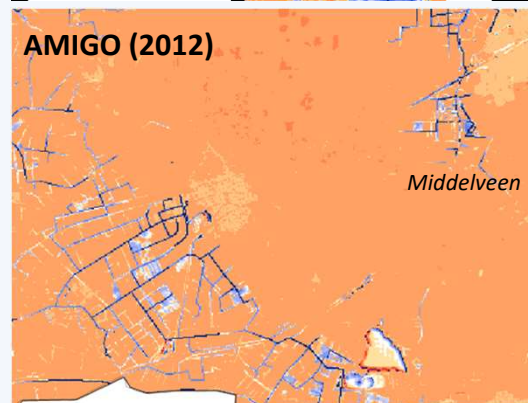
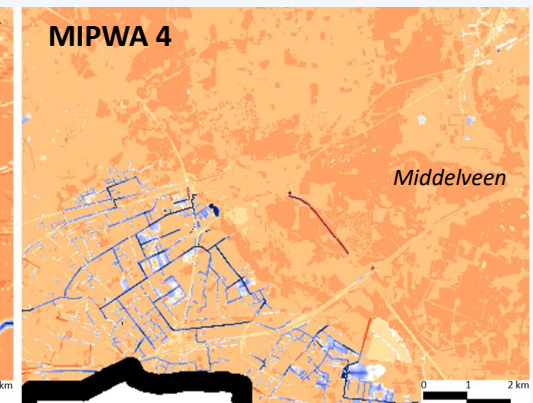
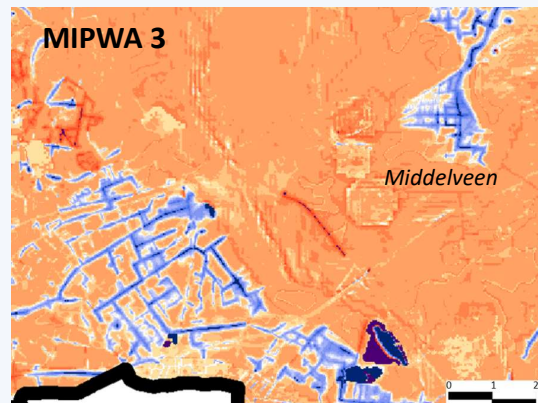
1. Schijnspiegels
2. MIPWA 3 versus MIPWA 4
3. Kwelkaarten



# 1. Ambitiekaart Overijssel

## Hydrologie (MIPWA 3 model)

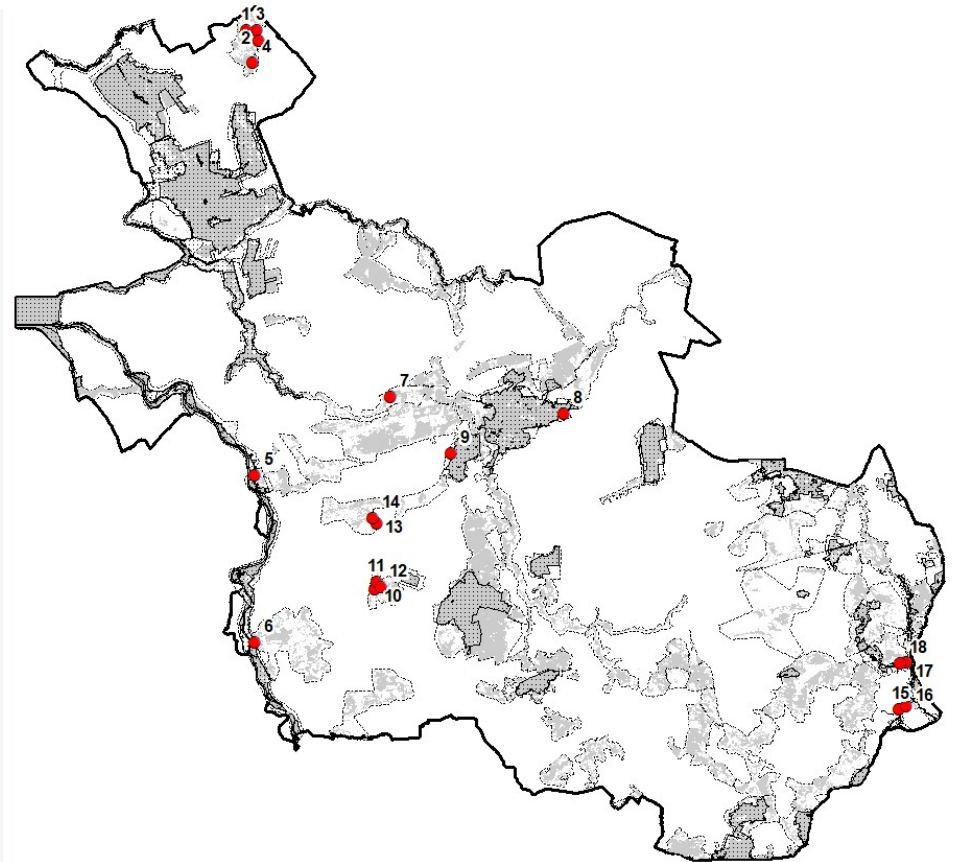
1. Schijnspiegels
2. MIPWA 3 versus MIPWA 4
3. Kwelkaarten



# 1. Ambitiekaart Overijssel

## Jannes van Weele

1. Veldcheck uitgangssituatie
2. Ambities reëel op basis van WWN 3?
3. Suggesties voor verbeteringen

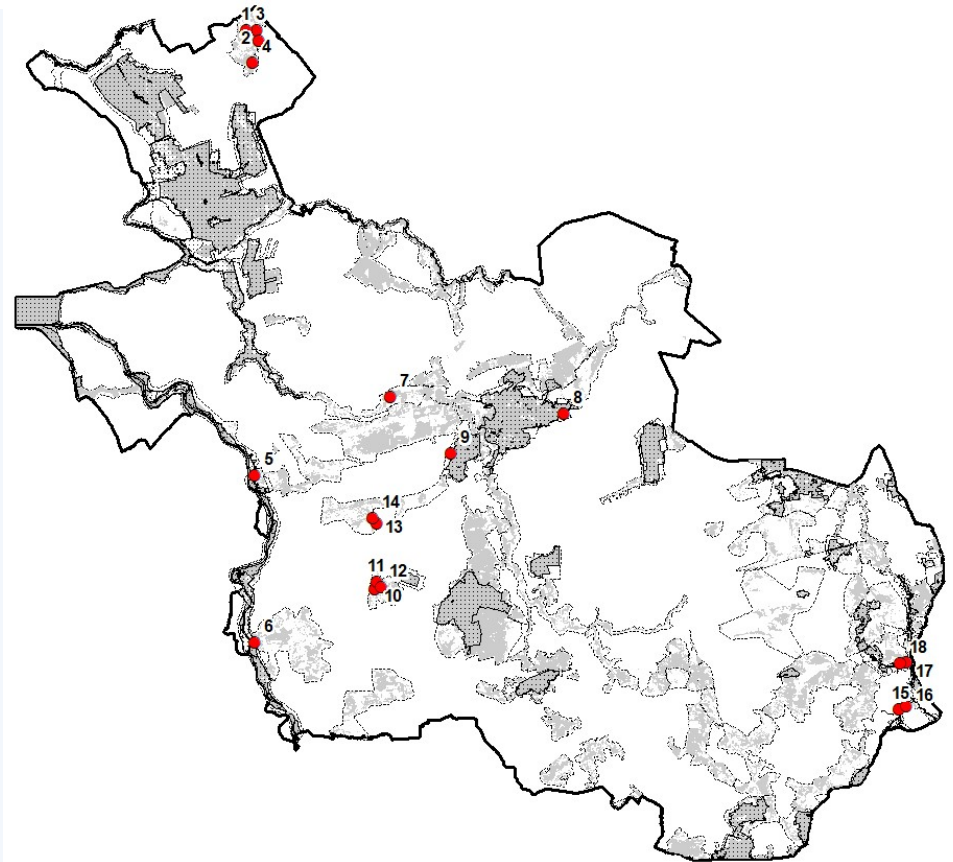


# 1. Ambitiekaart Overijssel

## Jannes van Weele

### 1. Veldcheck uitgangssituatie

- Locaties met vermoedelijke mismatch
- Landgebruik
- Bodemtype
- Vegetatie
- Hydrologie

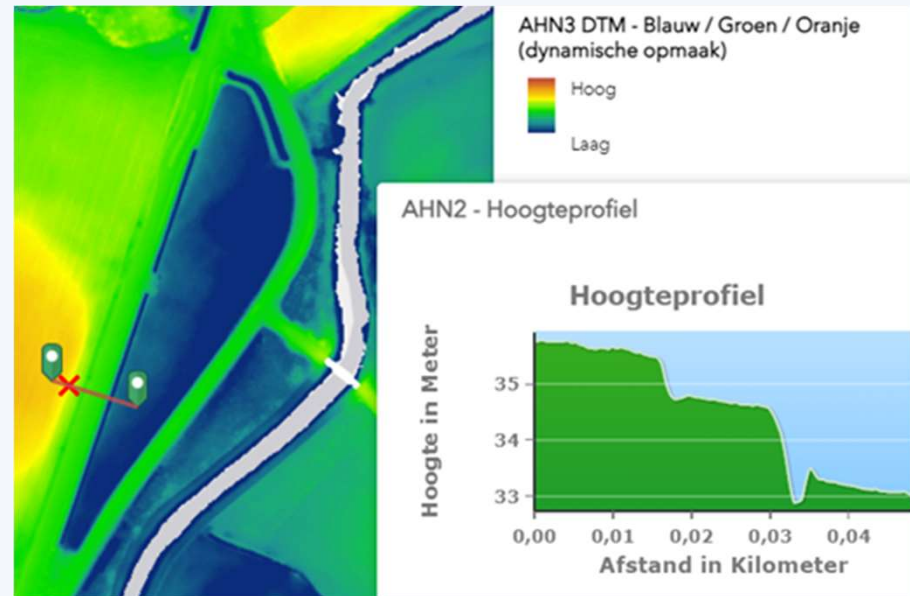
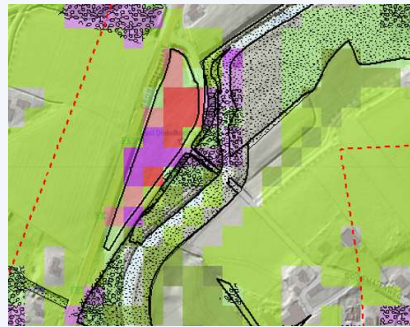




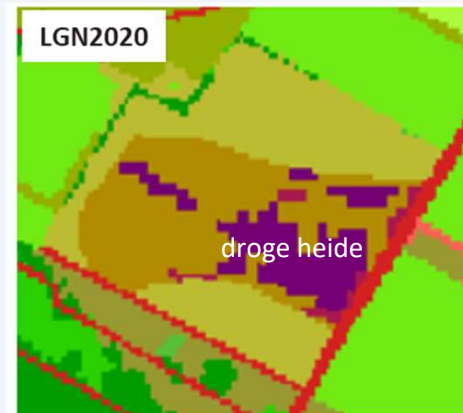
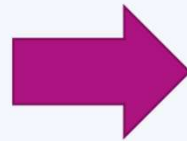
# 1. Ambitiekkaart Overijssel



# 1. Ambitiekaart Overijssel



# 1. Ambitiekaart Overijssel



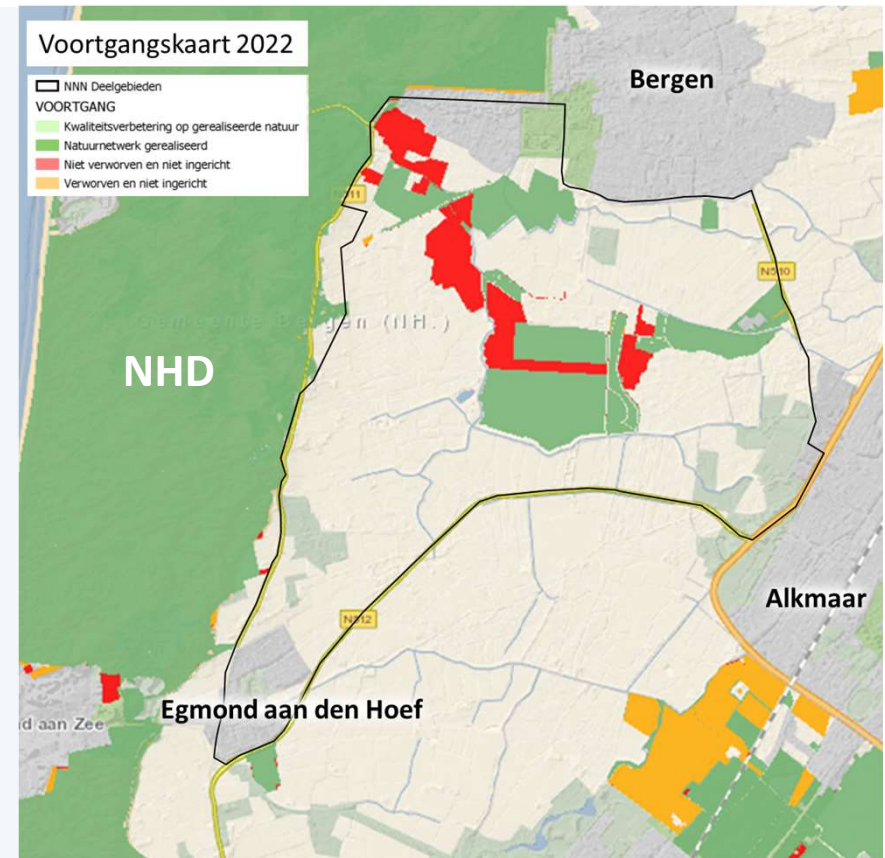
[www.lgn.nl](http://www.lgn.nl)

## 2. Weidse polders

### Doelstelling:

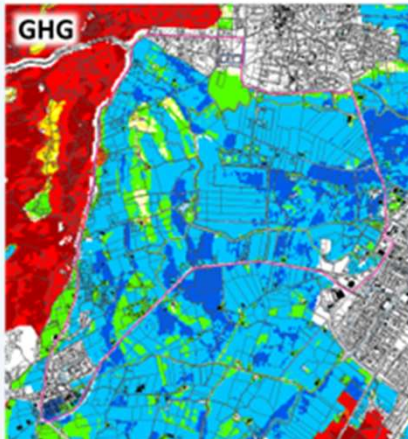
bepaal vlakdekkend realistische ecologische potenties

Waterwijzer Natuur 3.0 gebruikt als hulpmiddel

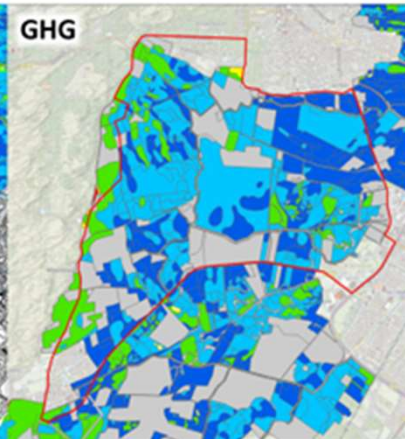


## 2. Weidse polders

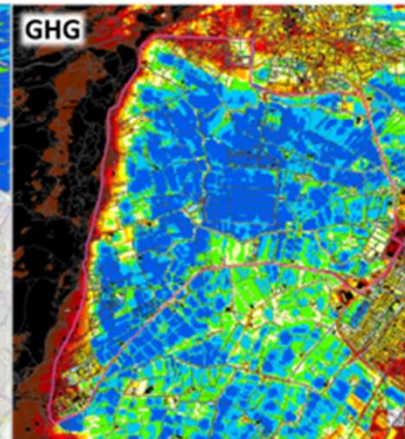
Karteerbare kenmerken



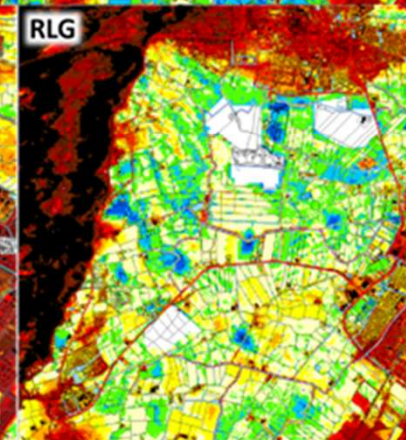
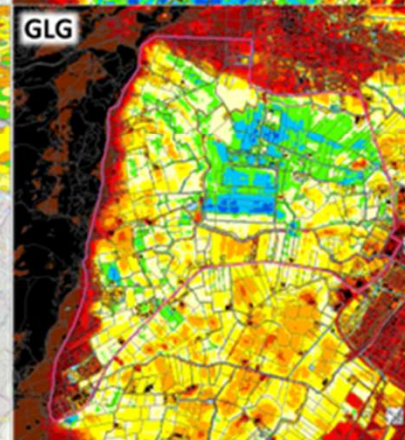
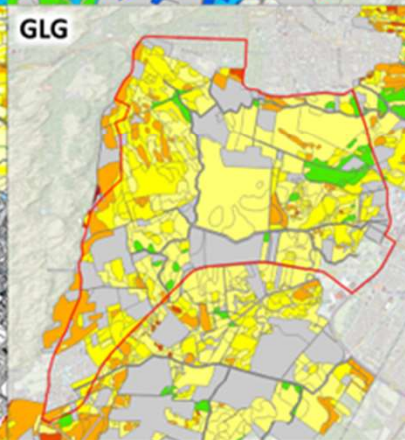
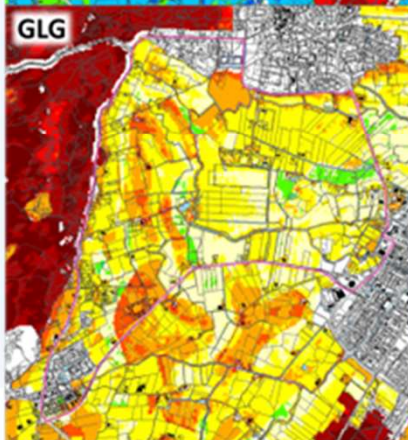
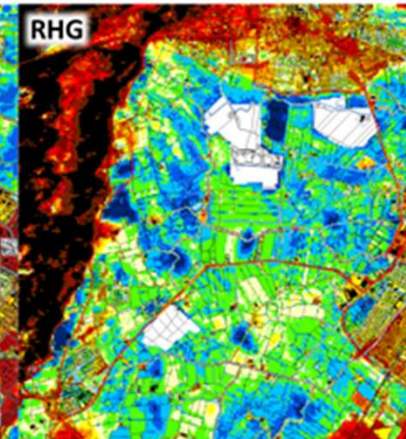
Bodemkaart 1:10.000



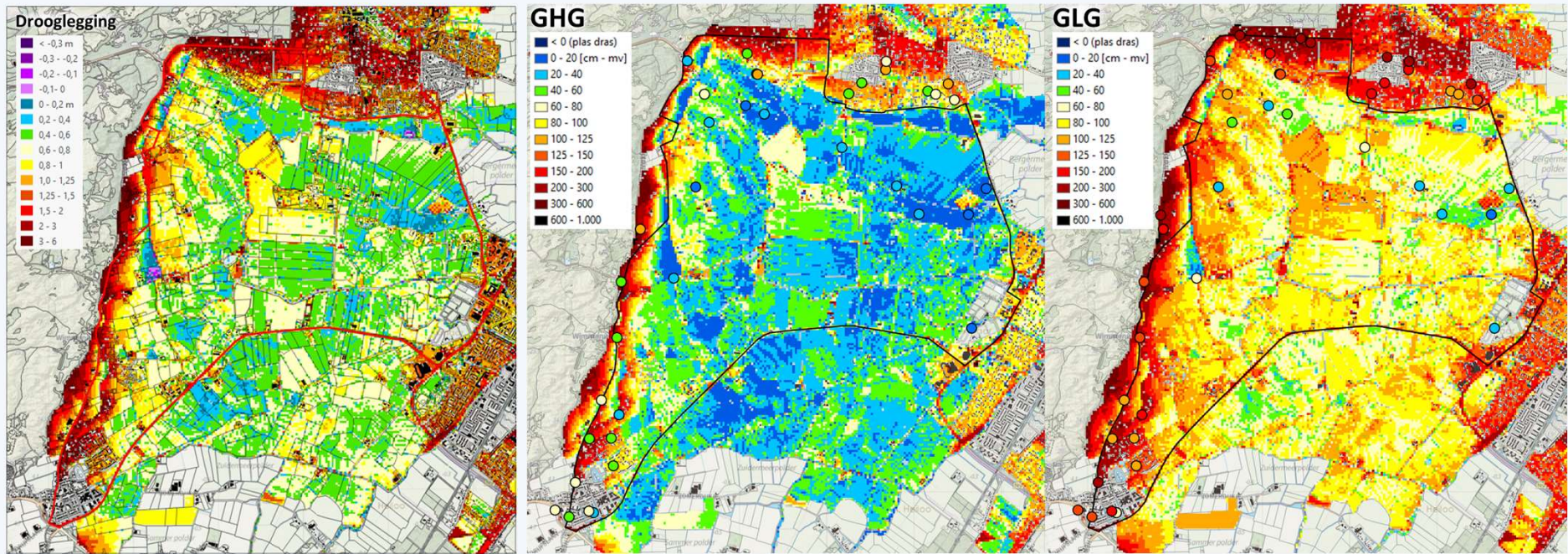
LHM 4.1 – 2017



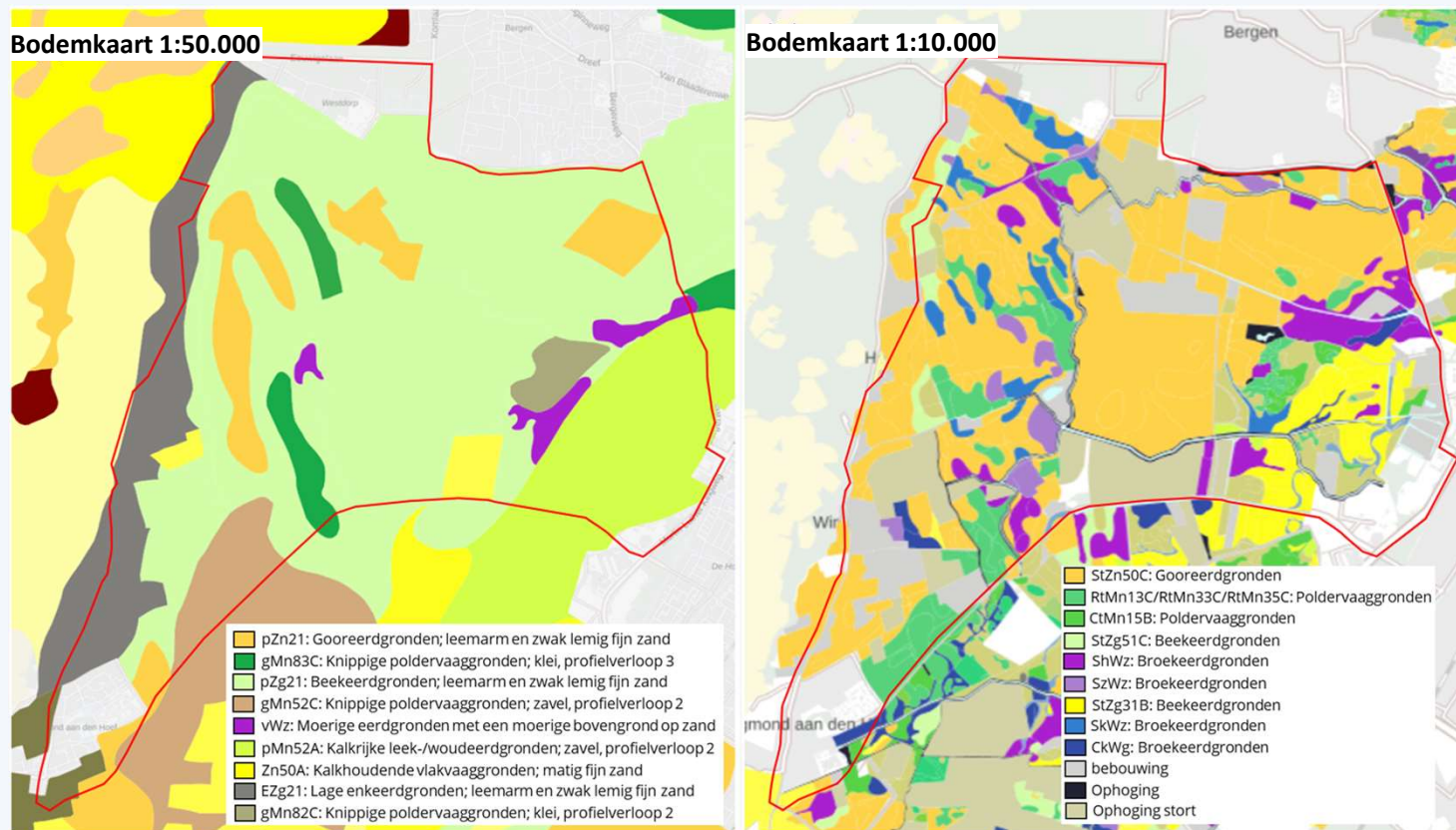
Gemeente Bergen 2012-2021



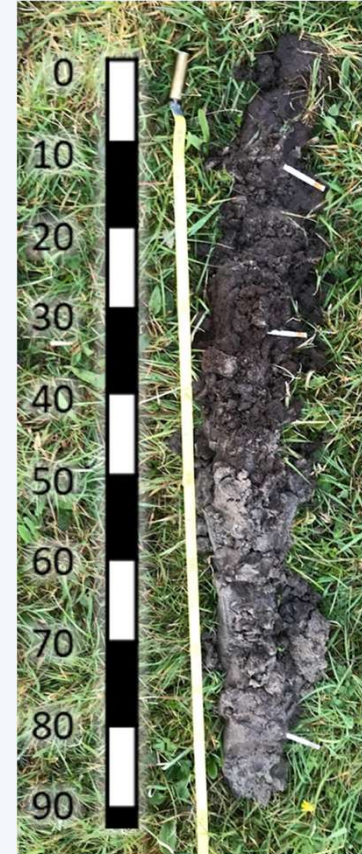
## 2. Weidse polders



## 2. Weidse polders

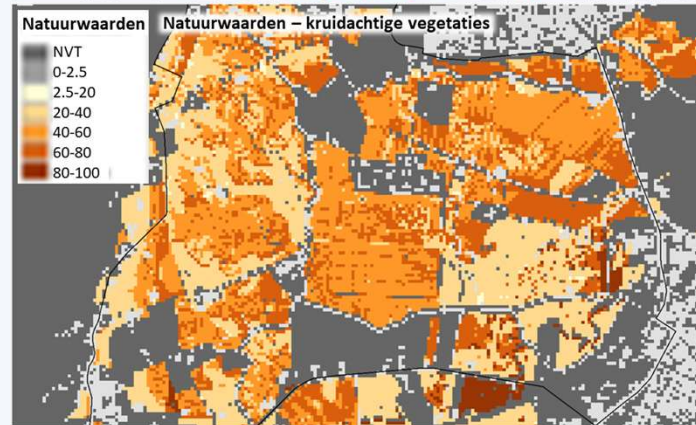
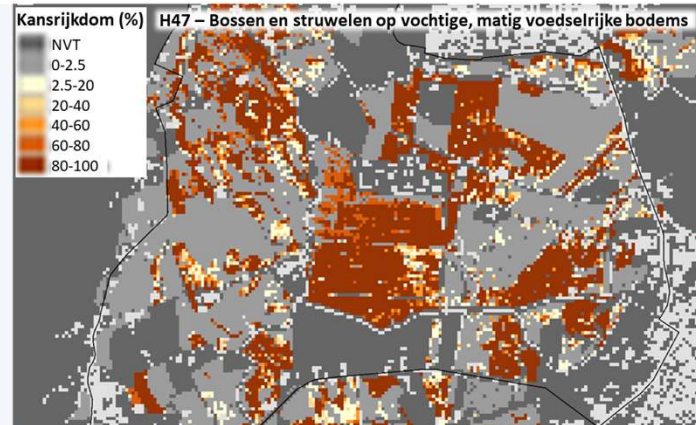
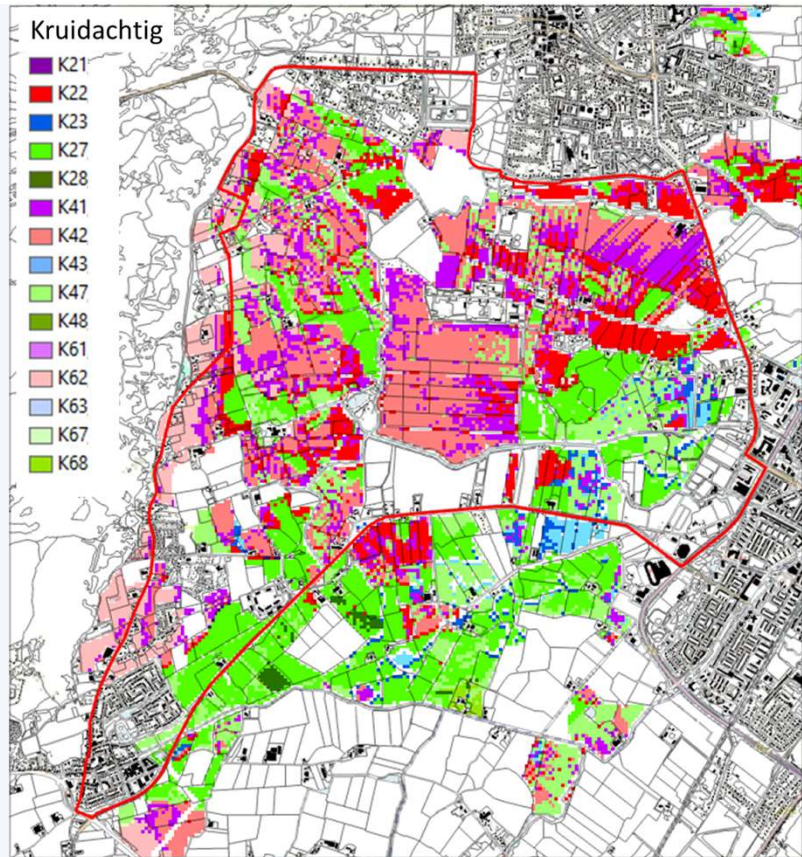


## 2. Weidse polders

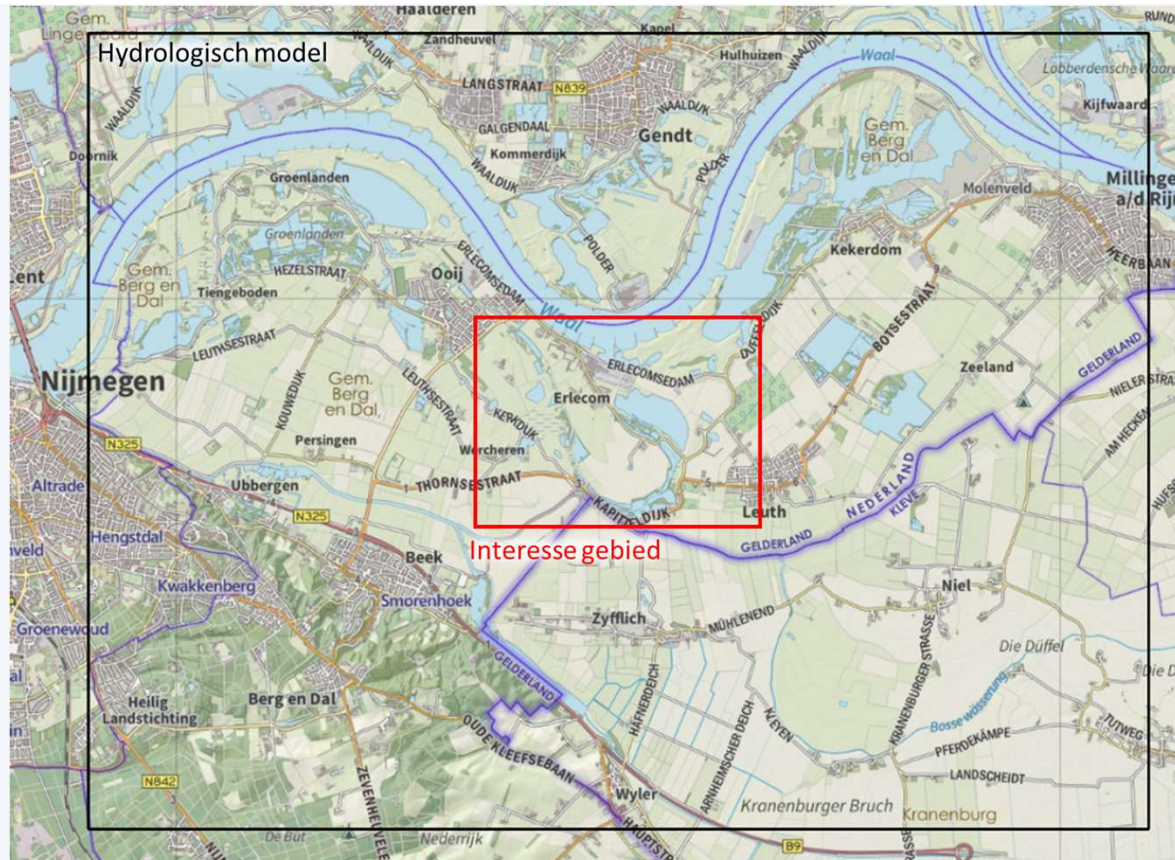




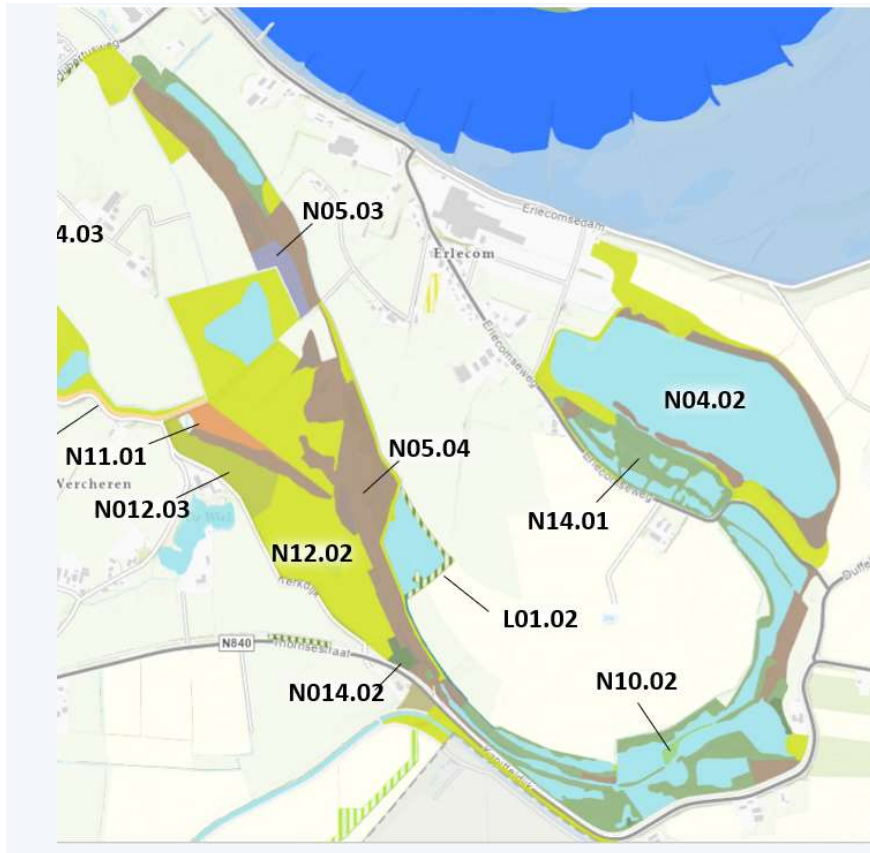
## 2. Weidse polders



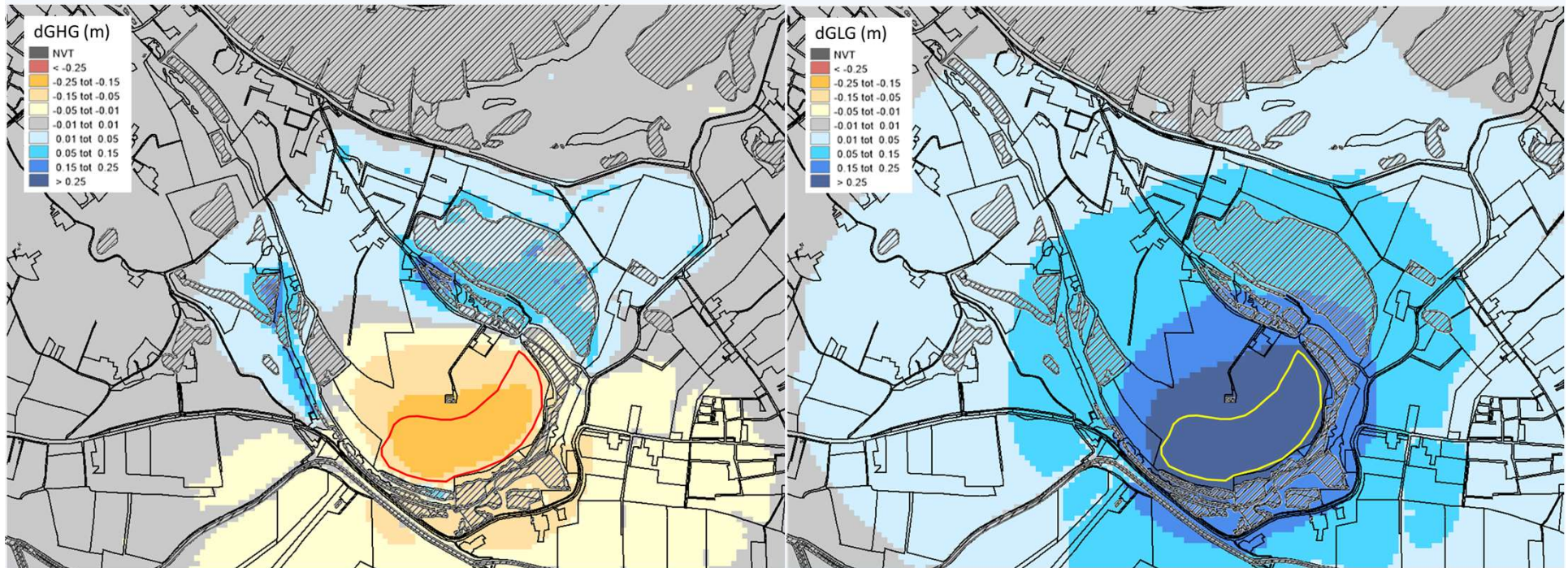
### 3. Natuurontwikkeling Ooijse Graaf



### 3. Natuurontwikkeling Ooijse Graaf



### 3. Natuurontwikkeling Ooijse Graaf





WWN 3.0 is een verbetering (functionaliteit, zuurgraad, voedselrijkdom) , maar...

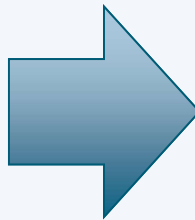
- ❖ LGN6 is verouderd. Meer actuele versie nodig (LGN wordt open data)
- ❖ Begrenzing NNN (nbp2013\_25.asc) is ook verouderd.
- ❖ Bodemkaart is beter ontsloten (inclusief gedetailleerde kaarten). Behoefte aan hulptabel (relatie bodnr, bfenr, bodcode, bfecode) voor vertaling en inpassing in WWN
- ❖ Niet alle bodemeenheden zijn opgenomen in het model. Soms een probleem.
- ❖ Hydrologische invoer blijft een aandachtspunt.



Dank voor uw aandacht...

# 1. Ambitiekaart Overijssel

nr	bod50cod	BOFYNR	Bofy
1	f TERP	1	101
2	Zn21	2	102
3	Mn15A	3	103
4	Mn15C	4	104
5	Mn25A	5	105
6	Mn85C	6	106
7	g WATER	7	107
8	Mo20A	8	108
9	kMn68C	9	109
10	Mo80A	10	110
11	Zd21	11	201
12	kMn63C	12	202
13	Mn25C	13	203
14	g MOERAS	14	204
15	MOo02	15	205
16	h BEBOUW	16	206
17	gMn83C	17	301
18	pZn21	18	302
19	gMn25C	19	303
20	Mn35A	20	304
21	gMn15C	21	305
22	MOb72	22	306
23	Zn40A	23	307
24	kMn48C	24	308
25	gMn88C	25	309
26	vWz	26	310
..	..	..	..
315	Lnh6	72	507



bodcod	bofys
2 :	324
4 :	416
7 :	-9999
13 :	418
16 :	-9999
18 :	310
23 :	323
26 :	203
28 :	418
29 :	102
33 :	-9999